

V O L V O



Pelle hydraulique sur pneus Volvo 6,1-7,4 t 68 ch

# EW65

Volvo Construction Equipment

# EW65

Préparez-vous à bénéficier d'une puissance, d'un contrôle et d'un confort accrus avec la Volvo EW65. Avec une multitude d'améliorations impressionnantes en termes de performances, un nouvel écran intuitif de 8 pouces et des fonctionnalités optimisées pour une disponibilité accrue, cette machine polyvalente est équipée pour obtenir des résultats optimaux dans divers secteurs.



# Elevez vos standards de productivité

Lorsque vos opérations exigent une pelle compacte sur pneus, l'EW65 répond présente avec des performances de premier ordre. Avec une série d'améliorations en termes de performances, y compris une puissance moteur accrue de 6 %, des performances d'orientation améliorées et une force de levage de la flèche accrue de 9 %, préparez-vous à obtenir des résultats optimaux dans les domaines des réseaux de distribution, du bâtiment, de l'agriculture, de l'aménagement paysager, de la foresterie et bien plus encore. Dotée d'un nouvel écran tactile intuitif HD de 8 pouces, de commandes améliorées et d'un confort conducteur accru, l'EW65 perpétue la tradition Volvo de ses cabines haut de gamme. Comme elle a été conçue pour une disponibilité maximale, comptez sur l'EW65 pour une facilité d'entretien, de plus longs intervalles entre les entretiens et un réservoir de carburant plus grand, ce qui vous permet de travailler plus intensément et plus longtemps.



## Maîtrise du conducteur

- Nouvelle interface à écran tactile haute définition de 8 pouces
- Les conducteurs peuvent désormais contrôler toutes les fonctions essentielles des machines depuis l'écran
- Démarrage et arrêt du moteur sans clé
- Console de droite agrandie pour un meilleur contrôle de la lame de remblayage
- Levier de lame de remblayage hydraulique avec boutons intégrés pour la vitesse de déplacement rapide et la position flottante



## Confort de l'opérateur

- Nouveau siège coulissant, avec ceinture de sécurité à 3 points
- Nouvel accoudoir plus large et réglable en hauteur
- Nouvelle console de gauche inclinable pour faciliter l'entrée et la sortie du conducteur.
- Espaces de rangement pratiques dans la cabine, avec porte-gobelet, porte-documents, support pour téléphone et boîte à gants
- Prises USB de recharge



## Intervalles d'entretien prolongés

- Nettoyage du DPF toutes les 8 000 heures (contre 6 000 heures pour la génération précédente).
- Remplacement du filtre de retour hydraulique toutes les 1 500 heures – 3 fois plus long que la génération précédente
- Intervalle de remplacement du filtre d'aspiration de 3 000 heures (50 % plus performant que la génération précédente)
- Intervalle d'entretien de l'huile prolongé à 6 000 heures (20 % de longévité en plus que la génération précédente)



## Polyvalence des outils

- Gamme d'accessoires Volvo
- Débit hydraulique de 120 l/min pour les équipements et accessoires (deux fois plus que la génération précédente)



## Améliorations importantes des performances

- Puissance du moteur supérieure de 6 %
- Amélioration de 6 % des performances d'orientation en pente
- Augmentation de 5 % de la pression et du couple d'orientation
- Augmentation de 9 % de la force de levage de la flèche
- Vitesse maximale de 30 km/h



## Entretien facile

- Capot à large ouverture
- Accessibilité pour l'entretien depuis le niveau du sol
- Filtres regroupés



## Travaillez plus longtemps

- Réservoir de carburant d'une capacité accrue de 120 litres (augmentation de 14 % par rapport à la génération précédente)
- Arrêt automatique du moteur (le conducteur détermine le temps d'arrêt pré-réglé entre 5 et 60 minutes)
- Système de télémétrie CareTrack avec Active Care
  - Nouvelle architecture logicielle pour des mises à jour futures fluides
- Pneu simple 14-PR pour une plus grande durabilité du pneu



## Nouvelles options

- Nouveau siège coulissant à suspension pneumatique, avec ceinture de sécurité à 3 points
- Canalisation de vidange d'huile supplémentaire
- Réchauffeur de bloc moteur
- Caméra de vision latérale
- Alarme à bruit blanc

## Nouvel écran intuitif

- Dotée d'une nouvelle interface à écran tactile haute définition de 8 pouces (héritée des pelles hydrauliques Volvo de plus grande taille)
- Les conducteurs disposent désormais d'un accès centralisé à toutes les fonctions essentielles de la machine via l'écran et son interface simplifiée.
- Le menu facile à utiliser guide intuitivement les opérateurs dans l'utilisation de fonctions clés de la machine, y compris le pré réglage et la sélection des accessoires, la vue des caméras arrière et latérales, l'association Bluetooth avec un téléphone portable et les ajustements des intervalles d'entretien.

## Une machine, de nombreux chantiers

- Grâce à la gamme d'accessoires Volvo, l'EW65 peut accomplir une grande variété de tâches.
- Avec un débit hydraulique auxiliaire deux fois plus élevé que celui de la génération précédente, la machine peut désormais utiliser les accessoires les plus puissants
- Qu'il s'agisse de réseaux de distribution, de construction, d'agriculture, d'aménagement paysager, de foresterie ou d'autres secteurs, les accessoires Volvo sont conçus pour fonctionner en parfaite harmonie avec votre machine Volvo afin d'obtenir des résultats optimaux.
- Flèche articulée en option, contrepoids plus lourd et pneus jumelés



## Des performances sur roues

- Vitesse maximale jusqu'à 30 km/h
- Mobilité exceptionnelle
- La transmission intégrale vous permet de rouler sur route et hors route avec le blocage de l'essieu avant lorsque vous travaillez.
- Modes stationnement, travail et déplacement
- Conduisez facilement la machine d'un endroit à l'autre et accédez aux chantiers difficiles d'accès

## Facile à entretenir

- L'entretien est rapide et facile
- Capot à large ouverture
- Accès sûr et commode
- Tous les points de contrôle d'entretien sont situés sous le capot moteur à large ouverture et sont accessibles depuis le niveau du sol
- Les filtres groupés facilitent la maintenance régulière, ce qui contribue à optimiser la disponibilité.

## Plus de puissance d'exécution

- Creusez avec puissance, chargez efficacement et manœuvrez en douceur
- Puissance du moteur supérieure de 5,8 %
- Amélioration des performances d'orientation en pente
- Augmentation de 5 % de la pression et du couple d'orientation et augmentation de 9 % de la force de levage de la flèche
- Cette machine polyvalente offre des résultats rapides et fiables dans un large éventail d'applications



# La Volvo EW65 en détail

## Moteur

Nouveau moteur diesel haute performance à refroidissement liquide, quatre cylindres en ligne verticaux, turbocompresseur et injecteurs haute pression à pilotage électronique. Ce moteur Volvo de dernière génération, conforme aux normes Etape V, répond aux exigences des normes antipollution les plus récentes.

Moteur	Marque	Kubota D2.6H
Puissance max. à	tr/min	2 400
Nette (ISO 9249 / SAE J1349)	kW	48,8
	Ch	66,4
Brute, ISO 14396/SAE J1995	kW	50
	Ch	68
Couple max.	Nm	225
à un régime moteur de	tr/min	1 500
Nbre de cylindres		4
Cylindrée	l	2,62
Alésage	mm	87
Course	mm	110

## Système électrique

Tension	V	12
Capacité de la batterie	Ah	100
Alternateur	V/A	12 / 90
Démarrreur	V / kW	12 - 2,5

## Châssis porteur

**Groupe motopropulseur :** Un moteur puissant à pistons axiaux à cylindrée variable équipant la boîte de vitesses Power Shift bi-étagée fournit la puissance nécessaire aux ponts avant et arrière.

Oscillation	±°	4,8
avec garde-boue	±°	4,8
Pneu	Type	12,00-16,5 12PR
Force de traction (nette)	kN	29
Vitesse max., sur route	km/h	30
Vitesse max., hors route	km/h	10
Rayon de braquage min.	m	5,1

## Niveau sonore

Niveau sonore intérieur selon la norme ISO 6396		
L <sub>pA</sub>	dB	78
Niveau sonore extérieur selon la norme ISO 6395 et la Directive européenne relative au bruit 2000/14/CE		
L <sub>wA</sub>	dB	97

## Système hydraulique

Système hydraulique négatif à centre ouvert offrant une grande précision de commande.

### Pompes principales : deux pompes à débit variable

Débit max.	l/min	2 x 60
------------	-------	--------

### Pompe de direction et de freins : type silencieux à engrenages

Débit max.	l/min	1 x 38,9
------------	-------	----------

### Pompe du circuit pilote : pompe à engrenages

Débit max.	l/min	1 x 21,4
------------	-------	----------

### Pression max.

Instrument	MPa	22,5
Système de translation	MPa	22,5
Système d'orientation	MPa	19,6
Système de pilotage	MPa	3,13

## Vérins hydrauliques

Flèche		1
Alésage x course	ø x mm	115 x 707
Balancier		1
Alésage x course	ø x mm	90 x 813
Godet		1
Alésage x course	ø x mm	80 x 660
Lame de remblayage		1
Alésage x course	ø x mm	105 x 230
Déport de flèche		1
Alésage x course	ø x mm	90 x 570

## Système de freinage

**Freins de route :** multi-disques immergés autoréglables à commande servohydraulique et avec deux circuits de freinage séparés.

## Système d'orientation

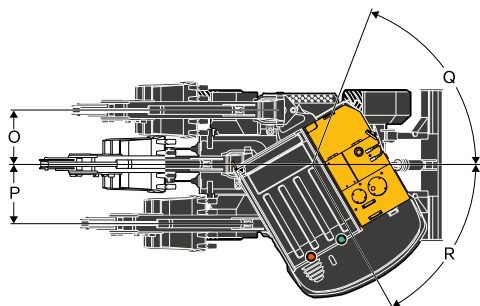
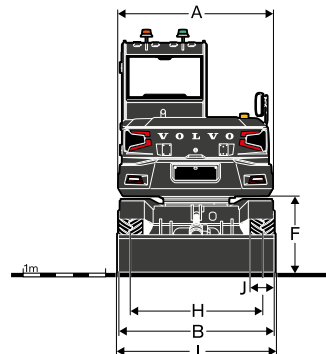
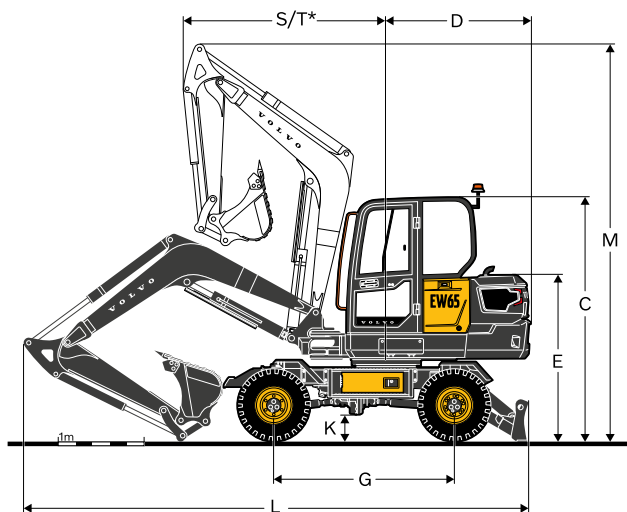
-Pas besoin de remplacer l'huile pour engrenages

Vitesse d'orientation max.	tr/min	9,1
Couple d'orientation max.	kNm	12,3

## Contenances

Réservoir de carburant	l	120
Système hydraulique, total	l	105
Réservoir hydraulique	l	60
Huile moteur	l	11
Liquide de refroidissement moteur	l	10

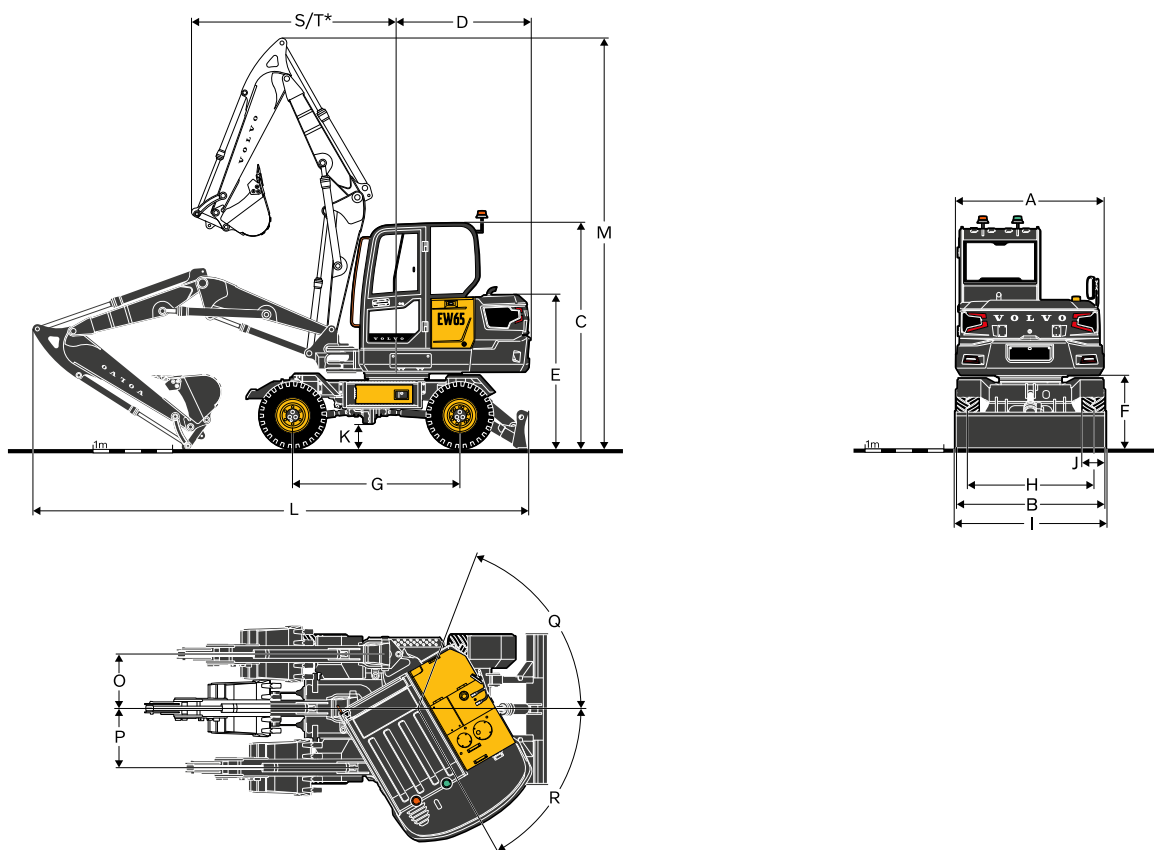
# Caractéristiques techniques



## DIMENSIONS

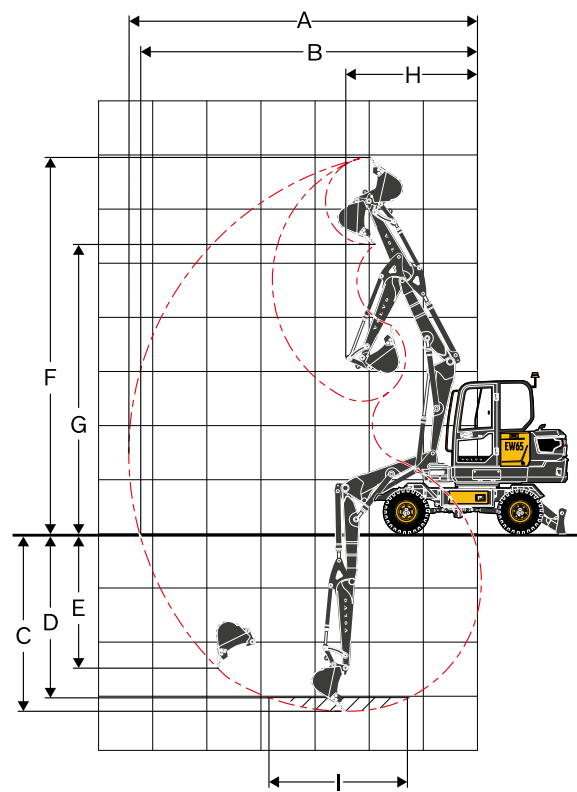
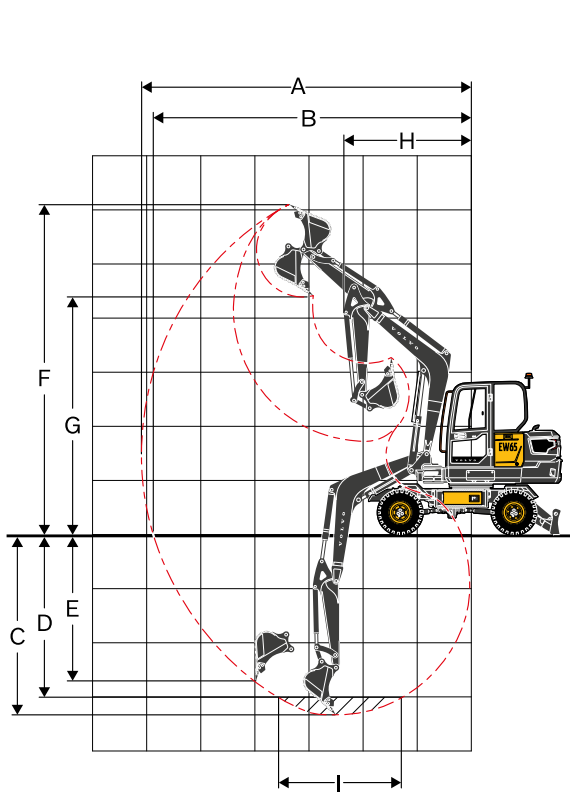
Description		EW65			
Flèche	Unité	Flèche mono de 2,9 m + pneu simple		Flèche mono de 3,24 m + pneu jumelé	
		1,6 m	1,9 m	1,6 m	1,9 m
<b>Balancier</b>					
A	Largeur hors tout de la tourelle	mm	1 880	1 880	1 880
B	Largeur hors tout	mm	1 930	1 930	2 210
C	Hauteur hors tout à la cabine	mm	2 855	2 855	2 820
D	Rayon d'orientation de l'arrière de la tourelle	mm	1 690	1 690	1 690
E	Hauteur totale du capot moteur	mm	1 925	1 925	1 885
F	Garde au sol sous le contrepoids	mm	945	945	910
G	Empattement	mm	2 100	2 100	2 100
H	Voie	mm	1 595	1 595	1 715
I	Largeur de la lame	mm	1 930	1 930	2 210
J	Largeur des pneus	mm	305	305	452
K	Garde au sol min.	mm	295	295	275
L	Longueur hors tout	mm	5 870	5 920	5 870
M	Hauteur hors tout à la flèche levée	mm	4 600	4 600	5 100
S	Rayon d'orientation avant	mm	2 350	2 370	2 350
T	Rayon d'orientation avant (à déport max.)	mm	1 385	1 385	1 385
O	Déport de flèche parallèle	mm	756	756	756
P	Déport de flèche parallèle	mm	863	863	863
Q	Angle de déport de flèche	°	80	80	80
R	Angle de déport de flèche	°	50	50	50

# Caractéristiques techniques



## DIMENSIONS

Description		EW65	
Flèche		Flèche articulée de 3,24 m + pneu jumelé	
Balancier		1,6 m	1,9 m
	Unité		
A	Largeur hors tout de la tourelle	mm	1 880
B	Largeur hors tout	mm	2 210
C	Hauteur hors tout à la cabine	mm	2 820
D	Rayon d'orientation de l'arrière de la tourelle	mm	1 690
E	Hauteur totale du capot moteur	mm	1 885
F	Garde au sol sous le contrepoids	mm	910
G	Empattement	mm	2 100
H	Voie	mm	1 715
I	Largeur de la lame	mm	2 210
J	Largeur des pneus	mm	452
K	Garde au sol min.	mm	275
L	Longueur hors tout	mm	6 085
M	Hauteur hors tout à la flèche levée	mm	5 135
S	Rayon d'orientation avant	mm	2 230
T	Rayon d'orientation avant (à déport max.)	mm	1 955
O	Déport de flèche parallèle	mm	756
P	Déport de flèche parallèle	mm	863
Q	Angle de déport de flèche	°	80
R	Angle de déport de flèche	°	50



#### ENVELOPPES DE TRAVAIL

Description	Unité	EW65			
		Flèche mono 2,9 m	Flèche articulée 3,24 m	Flèche mono 2,9 m	Flèche articulée 3,24 m
<b>Flèche</b>	<b>m</b>				
<b>Balancier</b>	<b>m</b>	<b>1,6 m</b>		<b>1,9 m</b>	
A Portée de fouille max.	mm	6 024	6 432	6 313	6 729
B Portée de fouille max. au sol	mm	5 810	6 239	6 111	6 546
C Profondeur d'excavation max.	mm	3 292	3 304	3 592	3 603
D Profondeur d'excavation max. (l = niveau de 2 440 mm)	mm	2 905	3 119	3 188	3 432
E Profondeur d'excavation max. (paroi verticale)	mm	2 368	2 786	2 642	3 028
F Hauteur d'attaque max.	mm	6 007	6 924	6 210	7 201
G Hauteur max. de déversement	mm	4 443	5 320	4 647	5 597
H Rayon d'orientation avant min.	mm	2 350	2 423	2 367	2 550

#### FORCES D'ARRACHEMENT AVEC GODET À ATTACHE DIRECTE

Force d'arrachement au godet	SAE J1179	kN	37,7	37,7
	ISO 6015	kN	43,3	43,3
Force d'arrachement au balancier	SAE J1179	kN	28,2	25,0
	ISO 6015	kN	28,8	25,4
Angle de rotation du godet		°	195,8	

# Caractéristiques techniques

## GODETS

Largeur	Poids	Capacité
mm	kg	l
350	97	70
450	100	98
600	129	142
750	145	187
900	164	235
1 500	176	265

Godets max. autorisés

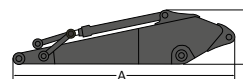
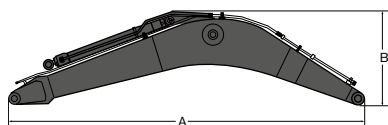
Note : 1. Volume de godet basé sur la norme ISO 7451, avec dôme (angle d'éboulement 1:1).

2. "Les dimensions maxi autorisées" sont uniquement indiquées à titre de référence et ne sont pas forcément disponibles en usine.

3. Les largeurs de godets sont inférieures à leur rayon de pointe.

## TABLEAU DE SÉLECTION D'UN GODET

Description	Densité du matériau (t/m <sup>3</sup> )	Flèche 2,9 m, montage direct	
		Balancier de 1,6 m	
		Volume (L)	Poids (kg)
Godet usage normal (GP)	1,5	325	250
	1,8	275	200



## DIMENSIONS

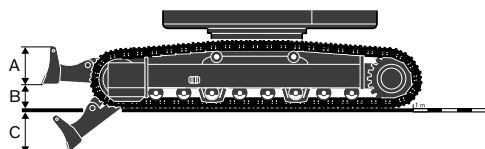
Description	Unité	Flèche		Description	Unité	Balancier	
		2,9 m	3,24 m			1,6 m	1,9 m
A Empattement	mm	3 010	3 360	A Empattement	mm	2 100	2 400
B Hauteur	mm	1 170	865	B Hauteur	mm	490	495
Largeur	mm	335	530	Largeur	mm	300	300
Poids	kg	355	490	Poids	kg	210	185

Avec le vérin de balancier, l'axe et les conduits hydrauliques (sans l'axe des vérins de flèche) Broche

Avec le vérin de godet, l'articulation de godet et les axes

## DIMENSIONS

Lame de remblayage	Unité	Lame de remblayage standard	Large pour pneu jumelé
A Hauteur	mm	465	465
Largeur	mm	1 930	2 210
B Levage au-dessus du sol	mm	440	440
C Profondeur de fouille	mm	140	140



## CAPACITÉ DE LEVAGE EW65

Capacité de levage à l'extrémité du balancier, sans godet.

Pour obtenir la capacité de levage avec un godet, Simplement soustraire le poids réel du godet (fixation par axes), ou du godet et de l'attache rapide, des valeurs indiquées ci-dessous.

	Hauteur du crochet de levage par rapport au sol	kg	1,0 m		2,0 m		3,0 m		4,0 m		5,0 m		A portée max.		A portée max.	
			Aligné avec le châssis inférieur	À travers le châssis inférieur	Aligné avec le châssis inférieur	À travers le châssis inférieur	Aligné avec le châssis inférieur	À travers le châssis inférieur	Aligné avec le châssis inférieur	À travers le châssis inférieur	Aligné avec le châssis inférieur	À travers le châssis inférieur	Aligné avec le châssis inférieur	À travers le châssis inférieur		
Flèche : 2,9 m Balancier : 1,6 m GP Tuile : roue simple Contrepoids : 500 kg Machine : Direction avant Lame de remblayage : abaissée	5 m	kg											*1 550	*1 550	3,4 m	
	4 m	kg							*1 670	1 250			*1 290	1 060	4,4 m	
	3 m	kg							*1 770	1 230			*1 210	870	4,9 m	
	2 m	kg						*2 790	1 810	*2 020	1 180	*1 690	850	*1 220	800	5,2 m
	1 m	kg						*3 330	1 700	*2 250	1 130	*1 730	830	*1 300	780	5,2 m
	0 m	kg			*2 150	*2 150	*3 350	1 660	*2 290	1 110				*1 500	820	5,0 m
	-1 m	kg	*3 050	*3 050	*4 230	3 250	*2 920	1 660	*1 990	1 110				*1 570	960	4,5 m
	-2 m	kg			*2 720	*2 720	*1 860	1 710						*1 310	*1 310	3,5 m
Flèche : 2,9 m Balancier : 1,6 m GP Tuile : roue simple Contrepoids : 500 kg Machine : Direction avant Lame de remblayage : relevée	5 m	kg											*1 550	1 480	3,4 m	
	4 m	kg							*1 670	1 180			*1 290	1 000	4,4 m	
	3 m	kg							*1 770	1 160			*1 210	820	4,9 m	
	2 m	kg						*2 790	1 700	*2 020	1 110	1 430	800	*1 220	750	5,2 m
	1 m	kg						3 200	1 600	1 990	1 070	1 410	780	*1 300	740	5,2 m
	0 m	kg			*2 150	*2 150	3 150	1 550	1 950	1 040				1 410	780	5,0 m
	-1 m	kg	*3 050	*3 050	*4 230	2 990	*2 920	1 560	1 950	1 040				*1 570	900	4,5 m
	-2 m	kg			*2 720	*2 720	*1 860	1 600						*1 310	1 280	3,5 m
Flèche : 2,9 m Balancier : 1,6 m GP Tuile : roue simple Contrepoids : 500 kg Machine: Rear direction Lame de remblayage : abaissée	5 m	kg											*1 550	*1 550	3,4 m	
	4 m	kg							*1 670	1 250			*1 290	1 060	4,4 m	
	3 m	kg							*1 770	1 230			*1 210	870	4,9 m	
	2 m	kg						*2 790	1 810	*2 020	1 190	*1 690	850	*1 220	800	5,2 m
	1 m	kg						*3 330	1 710	*2 250	1 140	*1 730	830	*1 300	780	5,2 m
	0 m	kg			*2 150	*2 150	*3 350	1 660	*2 290	1 110				*1 500	830	5,0 m
	-1 m	kg	*3 050	*3 050	*4 230	3 250	*2 920	1 670	*1 990	1 110				*1 570	960	4,5 m
	-2 m	kg			*2 720	*2 720	*1 860	1 710						*1 310	*1 310	3,5 m
Flèche : 2,9 m Balancier : 1,6 m GP Tuile : roue simple Contrepoids : 500 kg Machine: Rear direction Lame de remblayage : relevée	5 m	kg											*1 550	1 480	3,4 m	
	4 m	kg							*1 670	1 180			*1 290	1 000	4,4 m	
	3 m	kg							*1 770	1 160			*1 210	820	4,9 m	
	2 m	kg						*2 790	1 700	*2 020	1 110	1 490	800	*1 220	750	5,2 m
	1 m	kg						3 330	1 600	2 060	1 070	1 470	780	*1 300	740	5,2 m
	0 m	kg			*2 150	*2 150	3 270	1 550	2 030	1 040				1 470	780	5,0 m
	-1 m	kg	*3 050	*3 050	*4 230	2 990	*2 920	1 560	*1 990	1 040				*1 570	900	4,5 m
	-2 m	kg			*2 720	*2 720	*1 860	1 600						*1 310	1 280	3,5 m
Flèche : 2,9 m Balancier : 1,9 m GP Tuile : roue simple Contrepoids : 500 kg Machine : Direction avant Lame de remblayage : abaissée	5 m	kg											*1 230	*1 230	3,9 m	
	4 m	kg							*1 490	1 270			*1 050	940	4,8 m	
	3 m	kg							*1 620	1 240	*1 530	870	*990	790	5,3 m	
	2 m	kg						*2 530	1 830	*1 900	1 190	*1 610	840	*1 000	730	5,5 m
	1 m	kg						*3 190	1 710	*2 170	1 130	*1 700	820	*1 060	710	5,5 m
	0 m	kg	*1 350	*1 350	*2 110	*2 110	*3 370	1 640	*2 280	1 090	*1 680	800	*1 190	750	5,3 m	
	-1 m	kg	*2 570	*2 570	*3 680	3 180	*3 080	1 630	*2 110	1 080				*1 480	850	4,8 m
	-2 m	kg	*4 120	*4 120	*3 470	3 250	*2 270	1 670						*1 340	1 120	4,0 m
Flèche : 2,9 m Balancier : 1,9 m GP Tuile : roue simple Contrepoids : 500 kg Machine : Direction avant Lame de remblayage : relevée	5 m	kg											*1 230	1 220	3,9 m	
	4 m	kg							*1 490	1 200			*1 050	890	4,8 m	
	3 m	kg							*1 620	1 170	1 460	820	*990	750	5,3 m	
	2 m	kg						*2 530	1 720	*1 900	1 120	1 430	800	*1 000	690	5,5 m
	1 m	kg						*3 190	1 600	1 980	1 060	1 400	770	*1 060	670	5,5 m
	0 m	kg	*1 350	*1 350	*2 110	*2 110	3 130	1 540	1 940	1 030	1 390	750	*1 190	700	5,3 m	
	-1 m	kg	*2 570	*2 570	*3 680	2 930	*3 080	1 530	1 930	1 020				1 470	800	4,8 m
	-2 m	kg	*4 120	*4 120	*3 470	3 000	*2 270	1 560						*1 340	1 060	4,0 m

Remarques : 1. Les valeurs indiquées ci-dessus sont mesurées selon les normes SAE J1097 et ISO 10567 relatives aux capacités de levage des pelles hydrauliques. 2. Les capacités nominales indiquées ne dépassent pas 87 % de la capacité de levage hydraulique ou 75 % de la charge de basculement. 3. Les capacités nominales repérées par un astérisque (\*) correspondent à la limite de levage hydraulique plutôt qu'à la limite de basculement.

# Caractéristiques techniques

## CAPACITÉ DE LEVAGE EW65

Capacité de levage à l'extrémité du balancier, sans godet.

Pour obtenir la capacité de levage avec un godet, simplement soustraire le poids réel du godet (fixation par axes), ou du godet et de l'attache rapide, des valeurs indiquées ci-dessous.

	Hauteur du crochet de levage par rapport au sol		1,0 m		2,0 m		3,0 m		4,0 m		5,0 m		A portée max.			
			Aligné avec le châssis inférieur	À travers le châssis inférieur	Aligné avec le châssis inférieur	À travers le châssis inférieur	Aligné avec le châssis inférieur	À travers le châssis inférieur	Aligné avec le châssis inférieur	À travers le châssis inférieur	Aligné avec le châssis inférieur	À travers le châssis inférieur	Aligné avec le châssis inférieur	À travers le châssis inférieur	A portée max.	
Flèche : 2,9 m Balancier : 1,9 m GP Tuile : roue simple Contrepoids : 500 kg Machine : Direction arrière Lame de remblayage : abaissée	5 m	kg											*1 230	*1 230	3,9 m	
	4 m	kg							*1 490	1 270			*1 050	940	4,8 m	
	3 m	kg							*1 620	1 240	*1 530	870	*990	790	5,3 m	
	2 m	kg						*2 530	1 840	*1 900	1 190	*1 610	850	*1 000	730	5,5 m
	1 m	kg						*3 190	1 710	*2 170	1 130	*1 700	820	*1 060	720	5,5 m
	0 m	kg	*1 350	*1 350	*2 110	*2 110	*3 370	1 650	*2 280	1 100	*1 680	800	*1 190	750	5,3 m	
	-1 m	kg	*2 570	*2 570	*3 680	3 190	*3 080	1 640	*2 110	1 090			*1 480	850	4,8 m	
	-2 m	kg	*4 120	*4 120	*3 470	3 260	*2 270	1 670					*1 340	1 130	4,0 m	
Flèche : 2,9 m Balancier : 1,9 m GP Tuile : roue simple Contrepoids : 500 kg Machine : Direction arrière Lame de remblayage : relevée	5 m	kg											*1 230	1 220	3,9 m	
	4 m	kg							*1 490	1 200			*1 050	890	4,8 m	
	3 m	kg							*1 620	1 170	1 510	820	*990	750	5,3 m	
	2 m	kg						*2 530	1 720	*1 900	1 120	1 490	800	*1 000	690	5,5 m
	1 m	kg						*3 190	1 600	2 060	1 060	1 460	770	*1 060	670	5,5 m
	0 m	kg	*1 350	*1 350	*2 110	*2 110	3 250	1 540	2 020	1 030	1 440	750	*1 190	700	5,3 m	
	-1 m	kg	*2 570	*2 570	*3 680	2 930	*3 080	1 530	2 010	1 020			*1 480	800	4,8 m	
	-2 m	kg	*4 120	*4 120	*3 470	3 000	*2 270	1 560					*1 340	1 060	4,0 m	
Flèche : 2,9 m Balancier : 1,6 m GP Tuile : Roue jumelée Contrepoids : 500 kg Machine : Direction avant Lame de remblayage : abaissée	5 m	kg											*1 550	*1 550	3,4 m	
	4 m	kg							*1 670	1 520			*1 290	1 290	4,4 m	
	3 m	kg							*1 770	1 500			*1 210	1 070	4,9 m	
	2 m	kg						*2 790	2 240	*2 020	1 450	*1 690	1 040	*1 220	980	5,2 m
	1 m	kg						*3 330	2 130	*2 250	1 400	*1 730	1 020	*1 300	970	5,2 m
	0 m	kg			*2 150	*2 150	*3 350	2 080	*2 290	1 370			*1 500	1 020	5,0 m	
	-1 m	kg	*3 050	*3 050	*4 230	4 200	*2 920	2 080	*1 990	1 370			*1 570	1 190	4,5 m	
	-2 m	kg			*2 720	*2 720	*1 860	*1 860					*1 310	*1 310	3,5 m	
Flèche : 2,9 m Balancier : 1,6 m GP Tuile : Roue jumelée Contrepoids : 500 kg Machine : Direction avant Lame de remblayage : relevée	5 m	kg											*1 550	*1 550	3,4 m	
	4 m	kg							*1 670	1 350			*1 290	1 140	4,4 m	
	3 m	kg							*1 770	1 320			*1 210	950	4,9 m	
	2 m	kg						*2 790	1 950	*2 020	1 280	1 540	920	*1 220	860	5,2 m
	1 m	kg						*3 330	1 840	2 140	1 230	1 520	900	*1 300	850	5,2 m
	0 m	kg			*2 150	*2 150	*3 350	1 800	2 100	1 200			*1 500	900	5,0 m	
	-1 m	kg	*3 050	*3 050	*4 230	3 500	*2 920	1 800	*1 990	1 200			*1 570	1 040	4,5 m	
	-2 m	kg			*2 720	*2 720	*1 860	1 840					*1 310	*1 310	3,5 m	
Flèche : 2,9 m Balancier : 1,6 m GP Tuile : Roue jumelée Contrepoids : 500 kg Machine : Direction arrière Lame de remblayage : abaissée	5 m	kg											*1 550	*1 550	3,4 m	
	4 m	kg							*1 670	1 530			*1 290	*1 290	4,4 m	
	3 m	kg							*1 770	1 510			*1 210	1 080	4,9 m	
	2 m	kg						*2 790	2 250	*2 020	1 460	*1 690	1 050	*1 220	990	5,2 m
	1 m	kg						*3 330	2 140	*2 250	1 410	*1 730	1 030	*1 300	970	5,2 m
	0 m	kg			*2 150	*2 150	*3 350	2 090	*2 290	1 380			*1 500	1 030	5,0 m	
	-1 m	kg	*3 050	*3 050	*4 230	4 220	*2 920	2 090	*1 990	1 380			*1 570	1 190	4,5 m	
	-2 m	kg			*2 720	*2 720	*1 860	*1 860					*1 310	*1 310	3,5 m	
Flèche : 2,9 m Balancier : 1,6 m GP Tuile : Roue jumelée Contrepoids : 500 kg Machine : Direction arrière Lame de remblayage : relevée	5 m	kg											*1 550	*1 550	3,4 m	
	4 m	kg							*1 670	1 350			*1 290	1 140	4,4 m	
	3 m	kg							*1 770	1 320			*1 210	950	4,9 m	
	2 m	kg						*2 790	1 950	*2 020	1 280	1 630	920	*1 220	860	5,2 m
	1 m	kg						*3 330	1 840	*2 250	1 230	1 610	900	*1 300	850	5,2 m
	0 m	kg			*2 150	*2 150	*3 350	1 800	2 230	1 200			*1 500	900	5,0 m	
	-1 m	kg	*3 050	*3 050	*4 230	3 500	*2 920	1 800	*1 990	1 200			*1 570	1 040	4,5 m	
	-2 m	kg			*2 720	*2 720	*1 860	1 840					*1 310	*1 310	3,5 m	

Remarques : 1. Les valeurs indiquées ci-dessus sont mesurées selon les normes SAE J1097 et ISO 10567 relatives aux capacités de levage des pelles hydrauliques. 2. Les capacités nominales indiquées ne dépassent pas 87 % de la capacité de levage hydraulique ou 75 % de la charge de basculement. 3. Les capacités nominales repérées par un astérisque (\*) correspondent à la limite de levage hydraulique plutôt qu'à la limite de basculement.

## CAPACITÉ DE LEVAGE EW65

Capacité de levage à l'extrémité du balancier, sans godet.

Pour obtenir la capacité de levage avec un godet, simplement soustraire le poids réel du godet (fixation par axes), ou du godet et de l'attache rapide, des valeurs indiquées ci-dessous.

	Hauteur du crochet de levage par rapport au sol		1,0 m		2,0 m		3,0 m		4,0 m		5,0 m		A portée max.		A portée max.	
			Aligné avec le châssis inférieur	À travers le châssis inférieur	Aligné avec le châssis inférieur	À travers le châssis inférieur	Aligné avec le châssis inférieur	À travers le châssis inférieur	Aligné avec le châssis inférieur	À travers le châssis inférieur	Aligné avec le châssis inférieur	À travers le châssis inférieur	Aligné avec le châssis inférieur	À travers le châssis inférieur		
Flèche : 2,9 m Balancier : 1,9 m GP Tuile : Roue jumelée Contrepoids : 500 kg Machine : Direction avant Lame de remblayage : abaissée	5 m	kg											*1 230	*1 230	3,9 m	
	4 m	kg							*1 490	*1 490			*1 050	*1 050	4,8 m	
	3 m	kg							*1 620	1 510	*1 530	1 060	*990	980	5,3 m	
	2 m	kg						*2 530	2 260	*1 900	1 460	*1 610	1 040	*1 000	900	5,5 m
	1 m	kg						*3 190	2 130	*2 170	1 400	*1 700	1 010	*1 060	890	5,5 m
	0 m	kg	*1 350	*1 350	*2 110	*2 110	*3 370	2 060	*2 280	1 360	*1 680	1 000	*1 190	930	5,3 m	
	-1 m	kg	*2 570	*2 570	*3 680	*3 680	*3 080	2 050	*2 110	1 350			*1 480	1 050	4,8 m	
	-2 m	kg	*4 120	*4 120	*3 470	*3 470	*2 270	2 090						*1 340	*1 340	4,0 m
Flèche : 2,9 m Balancier : 1,9 m GP Tuile : Roue jumelée Contrepoids : 500 kg Machine : Direction avant Lame de remblayage : relevée	5 m	kg											*1 230	*1 230	3,9 m	
	4 m	kg							*1 490	1 360			*1 050	1 010	4,8 m	
	3 m	kg							*1 620	1 330	*1 530	940	*990	860	5,3 m	
	2 m	kg						*2 530	1 970	*1 900	1 280	1 540	920	*1 000	790	5,5 m
	1 m	kg						*3 190	1 850	2 130	1 230	1 510	890	*1 060	780	5,5 m
	0 m	kg	*1 350	*1 350	*2 110	*2 110	3 370	1 780	2 090	1 190	1 500	870	*1 190	810	5,3 m	
	-1 m	kg	*2 570	*2 570	*3 680	3 440	*3 080	1 770	2 080	1 180			*1 480	930	4,8 m	
	-2 m	kg	*4 120	*4 120	*3 470	*3 470	*2 270	1 800						*1 340	1 220	4,0 m
Flèche : 2,9 m Balancier : 1,9 m GP Tuile : Roue jumelée Contrepoids : 500 kg Machine : Direction arrière Lame de remblayage : abaissée	5 m	kg											*1 230	*1 230	3,9 m	
	4 m	kg							*1 490	*1 490			*1 050	*1 050	4,8 m	
	3 m	kg							*1 620	1 520	*1 530	1 070	*990	980	5,3 m	
	2 m	kg						*2 530	2 270	*1 900	1 460	*1 610	1 050	*1 000	910	5,5 m
	1 m	kg						*3 190	2 140	*2 170	1 410	*1 700	1 020	*1 060	890	5,5 m
	0 m	kg	*1 350	*1 350	*2 110	*2 110	*3 370	2 080	*2 280	1 370	*1 680	1 000	*1 190	930	5,3 m	
	-1 m	kg	*2 570	*2 570	*3 680	*3 680	*3 080	2 060	*2 110	1 360			*1 480	1 060	4,8 m	
	-2 m	kg	*4 120	*4 120	*3 470	*3 470	*2 270	2 100						*1 340	*1 340	4,0 m
Flèche : 2,9 m Balancier : 1,9 m GP Tuile : Roue jumelée Contrepoids : 500 kg Machine : Direction arrière Lame de remblayage : relevée	5 m	kg											*1 230	*1 230	3,9 m	
	4 m	kg							*1 490	1 360			*1 050	1 010	4,8 m	
	3 m	kg							*1 620	1 330	*1 530	940	*990	860	5,3 m	
	2 m	kg						*2 530	1 970	*1 900	1 280	*1 610	920	*1 000	790	5,5 m
	1 m	kg						*3 190	1 850	*2 170	1 230	1 600	890	*1 060	780	5,5 m
	0 m	kg	*1 350	*1 350	*2 110	*2 110	*3 370	1 780	2 210	1 190	1 590	870	*1 190	810	5,3 m	
	-1 m	kg	*2 570	*2 570	*3 680	3 440	*3 080	1 770	*2 110	1 180			*1 480	930	4,8 m	
	-2 m	kg	*4 120	*4 120	*3 470	*3 470	*2 270	1 800						*1 340	1 220	4,0 m
Flèche : 3,24 m Balancier : 1,6 m GP Tuile : Roue jumelée Contrepoids : 500 kg Machine : Direction avant Lame de remblayage : abaissée	6 m	kg												*2 700	*2 700	2,4 m
	5 m	kg						*2 190	*2 190	*1 950	1 470			*1 590	1 410	4,1 m
	4 m	kg						*2 240	*2 240	*1 860	1 490			*1 330	1 040	4,9 m
	3 m	kg						*2 640	2 290	*1 990	1 440	*1 640	1 010	*1 230	890	5,4 m
	2 m	kg						*3 160	2 100	*2 160	1 370	*1 670	980	*1 200	820	5,6 m
	1 m	kg						*2 650	1 970	*2 220	1 310	*1 640	950	*1 250	810	5,6 m
	0 m	kg						*2 840	1 940	*2 050	1 270	*1 460	940	*1 130	850	5,4 m
	-1 m	kg			*2 270	*2 270	*2 140	1 950	*1 600	1 270				*880	*880	4,9 m
-2 m	kg					*1 050	*1 050	*600	*600				*370	*370	4,2 m	
Flèche : 3,24 m Balancier : 1,6 m GP Tuile : Roue jumelée Contrepoids : 500 kg Machine : Direction avant Lame de remblayage : relevée	6 m	kg												*2 700	*2 700	2,4 m
	5 m	kg						*2 190	2 130	*1 950	1 290			*1 590	1 240	4,1 m
	4 m	kg						*2 240	2 100	*1 860	1 310			*1 330	910	4,9 m
	3 m	kg						*2 640	1 990	*1 990	1 270	1 520	880	*1 230	770	5,4 m
	2 m	kg						*3 160	1 810	2 120	1 200	1 490	860	*1 200	710	5,6 m
	1 m	kg						*2 650	1 690	2 050	1 130	1 460	830	1 230	700	5,6 m
	0 m	kg						*2 840	1 650	2 010	1 100	1 440	810	*1 130	740	5,4 m
	-1 m	kg			*2 270	*2 270	*2 140	1 670	*1 600	1 100				*880	840	4,9 m
-2 m	kg					*1 050	*1 050	*600	*600				*370	*370	4,2 m	

Remarques : 1. Les valeurs indiquées ci-dessus sont mesurées selon les normes SAE J1097 et ISO 10567 relatives aux capacités de levage des pelles hydrauliques. 2. Les capacités nominales indiquées ne dépassent pas 87 % de la capacité de levage hydraulique ou 75 % de la charge de basculement. 3. Les capacités nominales repérées par un astérisque (\*) correspondent à la limite de levage hydraulique plutôt qu'à la limite de basculement.

# Caractéristiques techniques

## CAPACITÉ DE LEVAGE EW65

Capacité de levage à l'extrémité du balancier, sans godet.

Pour obtenir la capacité de levage avec un godet, simplement soustraire le poids réel du godet (fixation par axes), ou du godet et de l'attache rapide, des valeurs indiquées ci-dessous.

	Hauteur du crochet de levage par rapport au sol		1,0 m		2,0 m		3,0 m		4,0 m		5,0 m		A portée max.					
			Aligné avec le châssis inférieur	À travers le châssis inférieur	Aligné avec le châssis inférieur	À travers le châssis inférieur	Aligné avec le châssis inférieur	À travers le châssis inférieur	Aligné avec le châssis inférieur	À travers le châssis inférieur	Aligné avec le châssis inférieur	À travers le châssis inférieur	Aligné avec le châssis inférieur	À travers le châssis inférieur	A portée max.			
Flèche : 3,24 m Balancier : 1,6 m GP Tuile : Roue jumelée Contrepoids : 500 kg Machine : Direction arrière Lame de remblayage : abaissée	6 m	kg													*2 700	*2 700	2,4 m	
	5 m	kg					*2 190	*2 190	*1 950	1 480					*1 590	1 420	4,1 m	
	4 m	kg					*2 240	*2 240	*1 860	1 500					*1 330	1 050	4,9 m	
	3 m	kg					*2 640	2 300	*1 990	1 450	*1 640	1 020			*1 230	890	5,4 m	
	2 m	kg					*3 160	2 110	*2 160	1 380	*1 670	990			*1 200	820	5,6 m	
	1 m	kg					*2 650	1 980	*2 220	1 320	*1 640	960			*1 250	810	5,6 m	
	0 m	kg					*2 840	1 950	*2 050	1 280	*1 460	940			*1 130	850	5,4 m	
	-1 m	kg			*2 270	*2 270		*2 140	1 960	*1 600	1 280				*880	*880	4,9 m	
	-2 m	kg						*1 050	*1 050	*600	*600				*370	*370	4,2 m	
Flèche : 3,24 m Balancier : 1,6 m GP Tuile : Roue jumelée Contrepoids : 500 kg Machine : Direction arrière Lame de remblayage : relevée	6 m	kg													*2 700	*2 700	2,4 m	
	5 m	kg					*2 190	2 130	*1 950	1 290					*1 590	1 240	4,1 m	
	4 m	kg					*2 240	2 100	*1 860	1 310					*1 330	910	4,9 m	
	3 m	kg					*2 640	1 990	*1 990	1 270	1 610	880			*1 230	770	5,4 m	
	2 m	kg					*3 160	1 810	*2 160	1 200	1 580	860			*1 200	710	5,6 m	
	1 m	kg					*2 650	1 690	2 180	1 130	1 550	830			*1 250	700	5,6 m	
	0 m	kg					*2 840	1 650	*2 050	1 100	*1 460	810			*1 130	740	5,4 m	
	-1 m	kg			*2 270	*2 270		*2 140	1 670	*1 600	1 100				*880	840	4,9 m	
	-2 m	kg						*1 050	*1 050	*600	*600				*370	*370	4,2 m	
Flèche : 3,24 m Balancier : 1,9 m GP Tuile : Roue jumelée Contrepoids : 500 kg Machine: Front direction Lame de remblayage : abaissée	6 m	kg					*2 260	*2 260							*1 820	*1 820	3,2 m	
	5 m	kg							*1 770	1 510					*1 270	1 210	4,5 m	
	4 m	kg							*1 740	1 510	*1 560	1 030			*1 080	930	5,3 m	
	3 m	kg					*2 040	*2 040	*1 880	1 460	*1 580	1 020			*1 010	810	5,7 m	
	2 m	kg					*3 000	2 140	*2 080	1 380	*1 630	980			*1 000	750	5,9 m	
	1 m	kg					*3 260	1 970	*2 200	1 310	*1 640	950			*1 020	740	5,9 m	
	0 m	kg					*3 000	1 910	*2 100	1 260	*1 530	920			*1 070	770	5,7 m	
	-1 m	kg			*2 370	*2 370		*2 400	1 910	*1 750	1 250	*1 160	920			*870	*870	5,3 m
	-2 m	kg			*1 480	*1 480		*1 430	*1 430	*1 010	*1 010				*480	*480	4,6 m	
Flèche : 3,24 m Balancier : 1,9 m GP Tuile : Roue jumelée Contrepoids : 500 kg Machine: Front direction Lame de remblayage : relevée	6 m	kg					*2 260	2 080							*1 820	*1 820	3,2 m	
	5 m	kg							*1 770	1 330					*1 270	1 060	4,5 m	
	4 m	kg							*1 740	1 330	1 550	900			*1 080	820	5,3 m	
	3 m	kg					*2 040	2 030	*1 880	1 280	1 530	890			*1 010	700	5,7 m	
	2 m	kg					*3 000	1 840	*2 080	1 200	1 500	860			*1 000	650	5,9 m	
	1 m	kg					*3 260	1 690	2 050	1 130	1 460	820			*1 020	640	5,9 m	
	0 m	kg					*3 000	1 630	2 000	1 090	1 430	800			*1 070	670	5,7 m	
	-1 m	kg			*2 370	*2 370		*2 400	1 630	*1 750	1 080	*1 160	800			*870	750	5,3 m
	-2 m	kg			*1 480	*1 480		*1 430	*1 430	*1 010	*1 010				*480	*480	4,6 m	
Flèche : 3,24 m Balancier : 1,9 m GP Tuile : Roue jumelée Contrepoids : 500 kg Machine : Direction arrière Lame de remblayage : abaissée	6 m	kg					*2 260	*2 260							*1 820	*1 820	3,2 m	
	5 m	kg							*1 770	1 520					*1 270	1 210	4,5 m	
	4 m	kg							*1 740	1 520	*1 560	1 040			*1 080	940	5,3 m	
	3 m	kg					*2 040	*2 040	*1 880	1 470	*1 580	1 020			*1 010	810	5,7 m	
	2 m	kg					*3 000	2 150	*2 080	1 390	*1 630	990			*1 000	760	5,9 m	
	1 m	kg					*3 260	1 990	*2 200	1 310	*1 640	950			*1 020	750	5,9 m	
	0 m	kg					*3 000	1 930	*2 100	1 270	*1 530	930			*1 070	780	5,7 m	
	-1 m	kg			*2 370	*2 370		*2 400	1 920	*1 750	1 260	*1 160	930			*870	*870	5,3 m
	-2 m	kg			*1 480	*1 480		*1 430	*1 430	*1 010	*1 010				*480	*480	4,6 m	
Flèche : 3,24 m Balancier : 1,9 m GP Tuile : Roue jumelée Contrepoids : 500 kg Machine : Direction arrière Lame de remblayage : relevée	6 m	kg					*2 260	2 080							*1 820	*1 820	3,2 m	
	5 m	kg							*1 770	1 330					*1 270	1 060	4,5 m	
	4 m	kg							*1 740	1 330	*1 560	900			*1 080	820	5,3 m	
	3 m	kg					*2 040	2 030	*1 880	1 280	*1 580	890			*1 010	700	5,7 m	
	2 m	kg					*3 000	1 840	*2 080	1 200	1 590	860			*1 000	650	5,9 m	
	1 m	kg					*3 260	1 690	2 180	1 130	1 550	820			*1 020	640	5,9 m	
	0 m	kg					*3 000	1 630	*2 100	1 090	1 520	800			*1 070	670	5,7 m	
	-1 m	kg			*2 370	*2 370		*2 400	1 630	*1 750	1 080	*1 160	800			*870	750	5,3 m
	-2 m	kg			*1 480	*1 480		*1 430	*1 430	*1 010	*1 010				*480	*480	4,6 m	

Remarques : 1. Les valeurs indiquées ci-dessus sont mesurées selon les normes SAE J1097 et ISO 10567 relatives aux capacités de levage des pelles hydrauliques. 2. Les capacités nominales indiquées ne dépassent pas 87 % de la capacité de levage hydraulique ou 75 % de la charge de basculement. 3. Les capacités nominales repérées par un astérisque (\*) correspondent à la limite de levage hydraulique plutôt qu'à la limite de basculement.

# Équipement

## ÉQUIPEMENT STANDARD ET OPTIONS

• = de série / o = en option

### Moteur

Moteur diesel Volvo T4 à émissions réduites	•
Filtre à air à double cartouche	•
Arrêt moteur électrique	•
Filtre à carburant et séparateur d'eau sans chauffage	•
Séparateur d'eau avec chauffage	o
Pompe de remplissage de carburant : 35 L/min, avec arrêt automatique	o
Alternateur, 90 A	•

### Système électrique / électronique

Dispositif de sécurité au démarrage	•
Système de retour automatique au ralenti	•
Feux de travail LED	•
1 sur l'avant de la cabine, 1 sur la flèche (côté gauche)	•
Feux de travail supplémentaires :	o
- 1 à l'arrière de la cabine, 1 sur la flèche (à droite)	o
Interrupteur électrique principal	•
Caméra de recul	•
Batterie, 12 V / 100 Ah	•
Démarrreur, 12 V / 2,5 kW	•
Caretrack	o
Compresseur pneumatique	o
Gyrophare	o
Microphone	o

### Système hydraulique

Moteurs de translation à 2 gammes de vitesse, à sélection automatique	•
Conduits hydrauliques, marteau et cisaille	•
Circuits hydrauliques auxiliaires :	o
Interface inclinable et pivotante	o
Circuit benne preneuse	o
Attache rapide	o
Amortissement des vérins	•
Huile hydraulique minérale 46	•
Huile hydraulique, ISO VG 32, 68	o
Huile hydraulique biodégradable 46	o
Huile hydraulique longue durée 32, 46 ou 68	o
Clapet de sécurité de rupture de flexibles sur le vérin de flèche	•
Dispositif d'avertissement de surcharge	•
Commande pilote modifiée	o

## ÉQUIPEMENT STANDARD ET OPTIONS

• = de série / o = en option

### Cabine et équipement intérieur

Siège conducteur suspendu réglable à sellerie textile	•
Siège suspendu à sellerie PVC	o
Siège de luxe (tissu, PVC)	o
Ceinture de sécurité (largeur 51 mm), à enrouleur	•
Ceinture de sécurité (76 mm), à enrouleur	o
Manipulateur	•
Système de ventilation / chauffage / climatisation	•
Clé unique contact / serrures	•
Horamètre (digital)	•

### Châssis

Contrepoids de 500 kg	•
Plaque de blindage inférieure	•
Lame de remblayage	•

### Équipement d'excavation

Flèche : 2,9 m	•
Balancier : 1,6 m	•
Équipement de travail	•

### Freins de route

Kit d'outillage pour l'entretien quotidien	•
Kit d'outillage complet	o
Pièces de rechange	o

**V O L V O**